

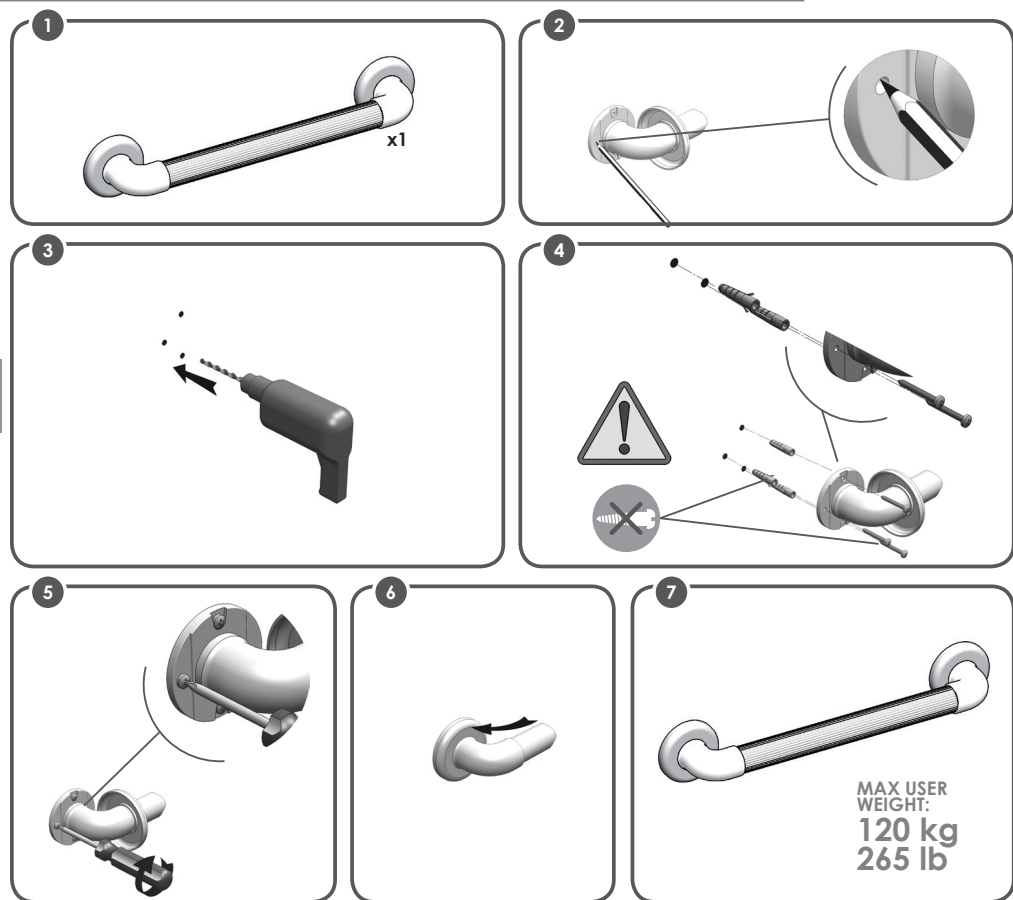
EH-12-RX
EH-16-RX
EH-18-RX
EH-24-RX
EH-12-R
EH-16-R
EH-18-R
EH-24-R
EH-12-R-00
EH-16-R-00
EH-18-R-00
EH-24-R-00

Corrimano lineare in plastica 30 cm Photobox
Corrimano lineare in plastica 40 cm Photobox
Corrimano lineare in plastica 45 cm Photobox
Corrimano lineare in plastica 60 cm Photobox
Corrimano lineare in plastica 30 cm Bulk
Corrimano lineare in plastica 40 cm Bulk
Corrimano lineare in plastica 45 cm Bulk
Corrimano lineare in plastica 60 cm Bulk
Corrimano lineare in plastica 30 cm Retail Bianca
Corrimano lineare in plastica 40 cm Retail Bianca
Corrimano lineare in plastica 45 cm Retail Bianca
Corrimano lineare in plastica 60 cm Retail Bianca



EH-12-RX
EH-16-RX
EH-18-RX
EH-24-RX
EH-12-R
EH-16-R
EH-18-R
EH-24-R
EH-12-R-00
EH-16-R-00
EH-18-R-00
EH-24-R-00

Corrimano lineare in plastica 30 cm Photobox
Corrimano lineare in plastica 40 cm Photobox
Corrimano lineare in plastica 45 cm Photobox
Corrimano lineare in plastica 60 cm Photobox
Corrimano lineare in plastica 30 cm Bulk
Corrimano lineare in plastica 40 cm Bulk
Corrimano lineare in plastica 45 cm Bulk
Corrimano lineare in plastica 60 cm Bulk
Corrimano lineare in plastica 30 cm Retail Bianca
Corrimano lineare in plastica 40 cm Retail Bianca
Corrimano lineare in plastica 45 cm Retail Bianca
Corrimano lineare in plastica 60 cm Retail Bianca



UIM-KING60-KD Rev. 4 as of 2022/04

MADE IN ITALY



DESTINAZIONE D'USO:
I prodotti della linea *Corrimano lineare in plastica* permettono di aumentare l'indipendenza durante la doccia o mentre ci si alza o ci si siede dal WC o nella vasca da bagno. Funzionano come maniglie robuste e sicure, sulle quali l'utente può scaricare parte del proprio peso dalle gambe, riducendo l'affaticamento muscolare dovuto alla posizione eretta così come rischi di scivolamento e lesioni. Possono essere installato in diverse parti del bagno, a seconda delle necessità dell'utente.

INDICAZIONE E CONTROINDICAZIONI:
Il corrimano è pensato per anziani, utenti in sedia a rotelle, persone con mobilità ridotta di zona lombare, anche o ginocchia e a tutti coloro che possono aver bisogno di un supporto durante l'utilizzo del bagno. È necessario che l'utente abbia un'adeguata capacità di afferrare fermamente la maniglia e sufficiente autonomia.

- AVVERTENZE DI SICUREZZA:**
- Il peso massimo utente indicato nelle istruzioni non deve essere superato.
 - Prima di ogni utilizzo, accertarsi che il corrimano sia ben fissato alla parete.
 - Durante l'assemblaggio, attenersi scrupolosamente a quanto indicato nel manuale.
 - Non modificare il corrimano in alcun modo.
 - Non usare il corrimano se danneggiato. Cricche e deformazioni potrebbero fortemente influire sull'utilizzo in sicurezza del dispositivo.
 - Non toccare il corrimano con le mani sporche. La superficie scivolosa potrebbe ridurre la capacità di presa dell'utente e causare una caduta.
 - Non usare il corrimano per fini differenti da quelli previsti. Il corrimano non deve essere utilizzato per sostituire una scala.
 - Il corrimano non deve essere riposto all'aperto.

INFORMAZIONI SULLA MANUTENZIONE:
La manutenzione del prodotto consiste nelle fasi di pulizia e igienizzazione. Per poter garantire un adeguato livello di igiene, l'utente deve ripetere queste operazioni prima di ogni utilizzo. L'utente deve accertarsi dell'integrità strutturale del dispositivo e dei suoi componenti. L'utente deve verificare che le viti siano chiuse. Per le operazioni di pulizia e igienizzazione, attenersi alle seguenti istruzioni:

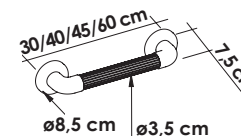
1. Indossare guanti.
2. Rimuovere lo sporco più evidente prima di procedere con la disinfezione più approfondita.
3. Usare acqua o un detergente non aggressivo per la pulizia.
4. Asciugare con un panno asciutto e pulito.

Alternativamente, il prodotto può essere igienizzato in una lavastoviglie domestica alla massima temperatura.

CONDIZIONI DI RIUTILIZZO:
Il prodotto è idoneo al riutilizzo da parte di altri utenti. Prima del riutilizzo da parte di altri, il prodotto deve essere correttamente pulito e igienizzato. Prima di cedere il prodotto ad altri, deve essere controllato da rivenditori qualificati.

PROCEDURA DI SMALTIMENTO:
Non gettare il prodotto fra i normali rifiuti domestici. Rivolgersi alle autorità locali per la corretta procedura di smaltimento.

SEGNALAZIONE DI INCIDENTI:
Se il dispositivo dovesse essere coinvolto in un incidente, contattare il produttore all'indirizzo info@kdesign-group.com e l'autorità competente del proprio paese.



K design s.r.l.
Via Vincinella, Loc. Ghiarettolo
19037 Santo Stefano di Magra (SP)
Italy

(t) +39 0187 1987200
(w) www.kdesign-group.com
(e) info@kdesign-group.com



K design s.r.l.
Via Vincinella, Loc. Ghiarettolo
19037 Santo Stefano di Magra (SP)
Italy

(t) +39 0187 1987200
(w) www.kdesign-group.com
(e) info@kdesign-group.com

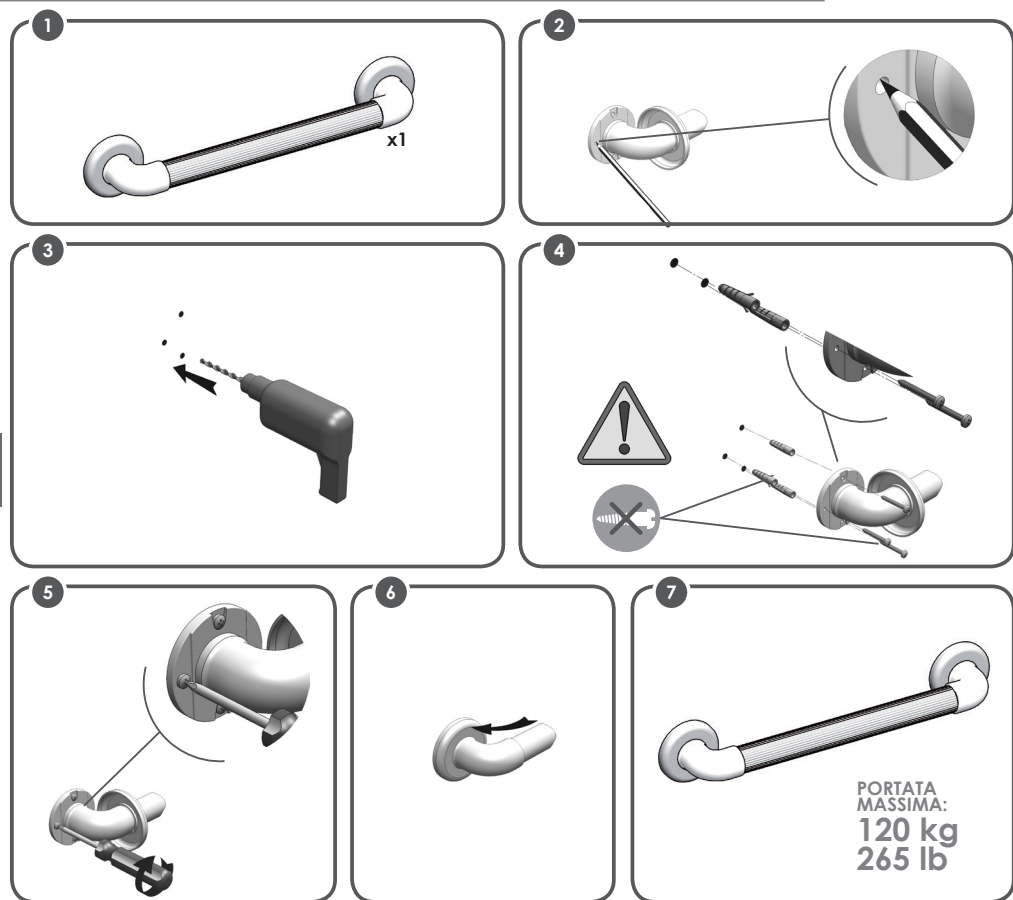
EH-12-RX
EH-16-RX
EH-18-RX
EH-24-RX
EH-12-R
EH-16-R
EH-18-R
EH-24-R
EH-12-R-00
EH-16-R-00
EH-18-R-00
EH-24-R-00

Plastic Ribbed Linear Grab Bar 30 cm Photobox
Plastic Ribbed Linear Grab Bar 40 cm Photobox
Plastic Ribbed Linear Grab Bar 45 cm Photobox
Plastic Ribbed Linear Grab Bar 60 cm Photobox
Plastic Ribbed Linear Grab Bar 30 cm Bulk
Plastic Ribbed Linear Grab Bar 40 cm Bulk
Plastic Ribbed Linear Grab Bar 45 cm Bulk
Plastic Ribbed Linear Grab Bar 60 cm Bulk
Plastic Ribbed Linear Grab Bar 30 cm Retail Bianca
Plastic Ribbed Linear Grab Bar 40 cm Retail Bianca
Plastic Ribbed Linear Grab Bar 45 cm Retail Bianca
Plastic Ribbed Linear Grab Bar 60 cm Retail Bianca



EH-12-RX
EH-16-RX
EH-18-RX
EH-24-RX
EH-12-R
EH-16-R
EH-18-R
EH-24-R
EH-12-R-00
EH-16-R-00
EH-18-R-00
EH-24-R-00

Plastic Ribbed Linear Grab Bar 30 cm Photobox
Plastic Ribbed Linear Grab Bar 40 cm Photobox
Plastic Ribbed Linear Grab Bar 45 cm Photobox
Plastic Ribbed Linear Grab Bar 60 cm Photobox
Plastic Ribbed Linear Grab Bar 30 cm Bulk
Plastic Ribbed Linear Grab Bar 40 cm Bulk
Plastic Ribbed Linear Grab Bar 45 cm Bulk
Plastic Ribbed Linear Grab Bar 60 cm Bulk
Plastic Ribbed Linear Grab Bar 30 cm Retail Bianca
Plastic Ribbed Linear Grab Bar 40 cm Retail Bianca
Plastic Ribbed Linear Grab Bar 45 cm Retail Bianca
Plastic Ribbed Linear Grab Bar 60 cm Retail Bianca



INTENDED USAGE:

The products of the *Plastic Ribbed grab bar line* allow to increase independence while taking a shower or while standing up and sitting down on the toilet bowl or in the bathtub. They work as a robust and safe handle, on which the user can hold on in order to relieve part of the body weight from the legs, reducing muscle fatigue due to standing position as well as slip and injuries risks. It can be installed in different places in the bathroom, depending on the user requirements.

INDICATIONS AND CONTRAINDICATIONS:

The Plastic Ribbed grab bar is aimed towards elderly people, wheelchair users and to all those who need a further support during the use of the bathroom. The user is required to have sufficient ability to grip firmly the grab bar as well as sufficient autonomy.

SAFETY WARNING AND INDICATIONS:

- The maximum user weight indicated in the fitting instructions must not be exceeded.
- Before every use, be sure the grab bar is firmly fixed to the wall.
- During assembly, strictly adhere to what is shown in the User Manual.
- Do not modify the grab bar in any way.
- Do not use the grab bar if damaged or altered in any way. Cracks and deformations may strongly affect the performances and safety of the device.
- Do not touch the grab bar with greasy hands. Slippery surface may reduce the grip and could cause a fall.
- Do not use the grab bar for a different purpose from the intended one: it must not be used to replace a stair.
- The grab bar must not be stored outdoors.

MAINTENANCE INFO:

The products maintenance consists of the cleaning and sanitation procedures. In order to guarantee a safe use and adequate standard of hygiene, the user should perform these procedures before every use. The user has to make certain of the structural integrity of the device and its components and the tightness of the screws must be checked. For cleaning and sanitation procedures, follow the steps below:

1. Gloves should be worn.
2. Remove the evident dirt before to proceed with the most accurate disinfection.
3. Use water or non aggressive detergent for the cleaning procedure.
4. Wipe with a dry and clean cloth.

Alternatively, the product can be cleaned in domestic dishwashers at the maximum temperature.

REUSE REQUIREMENTS:

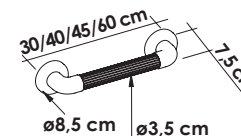
The product is suitable for reuse by other users. Before reuse by others, the product must be correctly cleaned and sanitized. Before the transfer of the product to others, the product must be checked by qualified dealers.

CORRECT DISPOSAL PROCEDURE:

Do not dispose of the product in the normal household waste. Ask your local authority beforehand for the correct and environmentally friendly way to dispose it.

INCIDENT REPORTING:

If there was a serious incident involving this device, contact the manufacturer of this product at info@kdesign-group.com and the responsible authority in your country.



MADE IN ITALY



K design s.r.l.
Via Vincinella, Loc. Ghiarettolo
19037 Santo Stefano di Magra (SP)
Italy

(t) +39 0187 1987200
(w) www.kdesign-group.com
(e) info@kdesign-group.com



K design s.r.l.
Via Vincinella, Loc. Ghiarettolo
19037 Santo Stefano di Magra (SP)
Italy

(t) +39 0187 1987200
(w) www.kdesign-group.com
(e) info@kdesign-group.com